

Wennström

Mehiläisvahaliidut

Wennströmin mehiläisvahaliidut ovat kotimaisia, korkealaatuisia, valon ja veden kestäviä väriliituja. Liitujen jälki on kauniin kuultavaa. Liidut ovat paksuja ja myrkyttömiä, joten ne sopivat erityisen hyvin lasten käyttöön.

Kokeile mehiläisvahaliiduilla esimerkiksi batiikkiteknikkaa, raaputustekniikkaa tai lämpötekniikkaa. Helpot ohjeet löytyvät kääntöpuolelta.



Liidut ovat paperoituja ja niiden pituus on 80 mm ja halkaisija 12 mm. Mehiläisvahaliituja on myös palamallisena.

Sekä liituja että paloja on saatavana 8 värin ja 16 värin rasioissa.

A.Wennström Oy on suomalainen perheyrittys, joka on perustettu 1922. Tuotteet valmistetaan Suomessa. Wennström Oy/Seriväri-myymäla sijaitsee Helsingissä.

A.Wennström Oy / www.awennstrom.fi / puh. 03 882 590



Raaputustekniikka



Väritä paperi eri väreillä. Peitä vaaleimmat värit tummemmalla värillä.



Raaputa pintaan haluamiasi kuvioita esimerkiksi terävällä puutikulla.

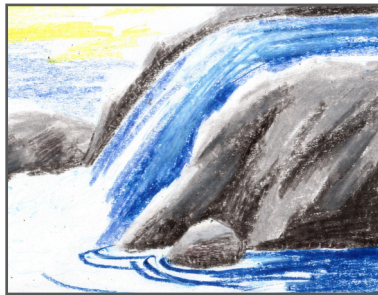
Vinkkejä:

Voit värittää pohjaan valmiiksi kuvion, jonka aiot raaputtaa. Pohjan väritys voi olla myös sattumanvarainen.

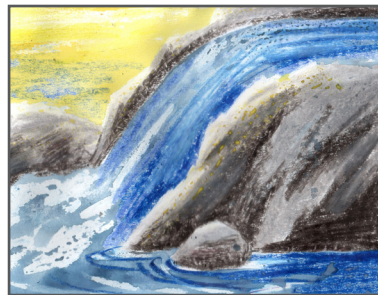
Kokeile erilaisia tummia sävyjä. Mehiläisvahaliitujen tummin väri on violetti.

Raaputusvälineitä voi olla erikoisia, mutta niiden on oltava tarpeeksi teräviä.

Batiikkitekniikka



Piirrä paperille haluamasi kuvio. Käytä väriä voimakkaasti.



Maalaa kuvio peittoon vesi- tai peiteväreillä. Liitu hylkii vettä, jolloin kuvio jää näkyviin.

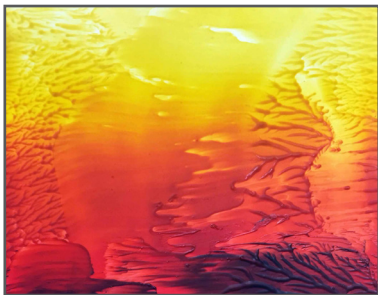
Vinkkejä:

Voit maalata vesi- tai peitevärien eri sävyillä. Liidun jälki erottuu parhaiten tummasta väristä.

Kokeile käyttää aiheen valinnassa hyväksesi liidun kuivan jäljen ja maalatun märän jäljen eroa.

Batiikkitekniikassa on suositeltavaa käyttää akvarellipaperia tai vastaavaa.

Lämpötekniikka (Enkaustiikka)



Laita värit haluamassasi järjestyksessä raudan pohjaan. ”Silitä” värit paperille muutamalla vedolla.



Käytä raudan sivua kynttilöiden tekemiseen. Voit lopuksi piirtää yksityiskohtia raudan kärjellä tai puutikulla.

Vinkkejä:

Mehiläisvahaliidut sulavat noin 50 asteessa. Sulattamiseen käy silitysrauta (ei höyry- eikä teflonpohjainen) tai lämpölevy.

Jäähtyneen työn voi kiilloittaa talouspaperilla hangaten. Lopputulokset muistuttaa öljymaalusta.

Käytä lämpötekniikkaan kiiltäväpintaista kartonkia.



Aloita työn tekeminen taivaasta. Käännä kortti ympäri ja tee maisema vaihe vaiheelta aloittaen taivaan reunasta.



Piirrä lopuksi yksityiskohtia raudan kärjellä tai terävällä puutikulla.

Vinkkejä:

Silitysraudalla ei saa tarkkaa kuviota, mutta sitäkin herkullisempia yksityiskohtia!

Rautaa voi nostella ja liikutella eri tavoin, jolloin saa luotua erilaisia pintoja.